

Ergebnisse der With Profit Kapitalanlagen zum 31. Dezember 2019

Anlageergebnisse zum 31. Dezember 2019 (geglättet, p. a.)

Die folgenden Anlageergebnisse beziehen sich auf die Kapitalanlagen, in die unsere With Profit Verträge investieren – Kosten für den Abschluss, die Verwaltung und den Risikoschutz sind nicht berücksichtigt. Berücksichtigt sind alle weiteren Beträge, die dem Fonds entnommen oder separiert wurden.

Ergebnisse p. a. für die Serien der With Profits Funds, geschlossen für Neugeschäft

Einmalbeitrag						
Serie (Auflagejahr)	01.01.2019–31.12.2019	1 Jahr zum 31.12.2019	3 Jahre zum 31.12.2019	5 Jahre zum 31.12.2019	10 Jahre zum 31.12.2019	Seit Auflegung
Serie II (1996)	5,06%	5,06 %	2,31 %	4,87 %	5,87 %	7,18 %
Serie III (2001)	5,98 %	5,98 %	3,24 %	5,33 %	6,57 %	3,28 %
Serie IV (2006)	6,33 %	6,33 %	3,51 %	6,59 %	7,67 %	5,89 %
Serie V (2010)	5,82 %	5,82 %	3,01 %	6,07 %	n. v.	6,13 %

Monatlicher Sparplan	
Serie (Auflagejahr)	Seit Auflegung
Serie II (1996)	5,15 %
Serie III (2001)	4,98 %
Serie IV (2006)	6,62 %
Serie V (2010)	6,21 %

Auflagedatum	
Serie (Auflagejahr)	
Serie II (1996)	01.07.1996
Serie III (2001)	01.07.2001
Serie IV (2006)	01.07.2006
Serie V (2010)	01.09.2010

Vergleichen Sie einmal unsere Anlageleistung der Serie II mit den ausgewählten Indizes. Sie sehen: Unsere Kapitalanlagen lieferten eine überzeugende Performance.

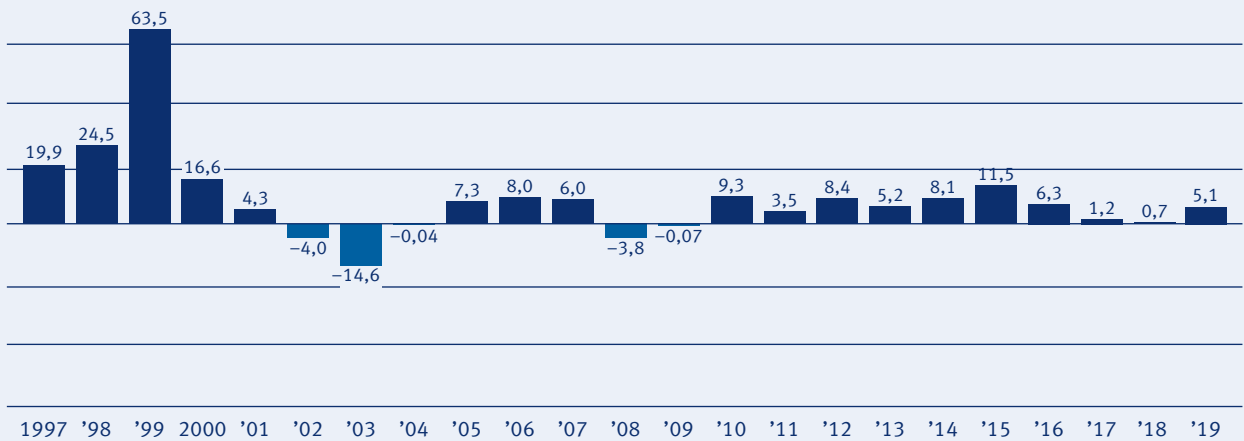
Ausgewählte Indizes im Vergleich (01.07.1996 bis 31.12.2019)			
	DAX	MSCI World¹	REXP
Einmalbeitrag	7,24 %	6,79 %	4,39 %
Monatlicher Sparplan	6,39 %	7,04 %	3,52 %

¹ MSCI World NR LCL

Jahresperformance der Serien, jeweils zum 31. Dezember, für Einmalbeiträge

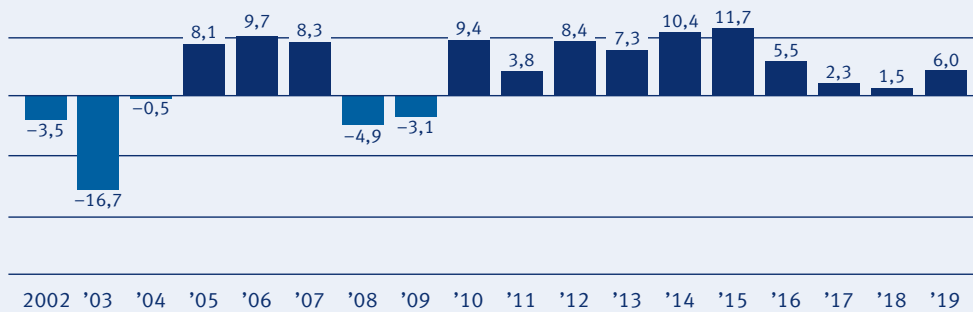
Serie II (geglättet, netto)

Angaben in Prozent



Serie III (geglättet, netto)

Angaben in Prozent

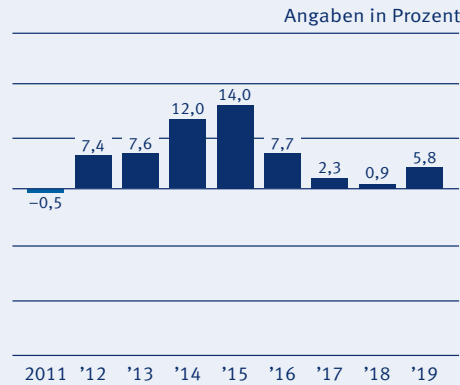


Serie IV (geglättet, netto)

Angaben in Prozent



Serie V (geglättet, netto)



Laufende Erhöhung ab dem 1. Februar 2020

Die laufenden Erhöhungen¹ erhöhen den Nominalwert / das Deckungskapital. Dieser / Dieses ist zum ursprünglich vereinbarten Vertragsablauf beziehungsweise Rentenbeginn und bei Tod in der Ansparphase garantiert.

Bei unseren With Profits überprüfen wir den Satz für die laufende Erhöhung mindestens einmal im Jahr. Dadurch behalten wir in verschiedenen Marktlagen ausreichend Flexibilität, um Marktchancen auch künftig im Sinne unserer Kunden zu nutzen.

Dem Umfeld mit weiterhin sehr niedrigen Zinsen kommt erneut eine besondere Bedeutung zu, da sich mit hoher Wahrscheinlichkeit binnen Jahresfrist keine nachhaltige Verbesserung einstellen wird. Weitere Risiken resultieren aus der Wiederanlage fälliger höher verzinslicher Anlagen.

Die laufende Erhöhung wurde daher für die Zeit ab dem 1. Februar 2020 bis zum 31. Januar 2021 für die Serien II, III, IV und V² mit 0,0 Prozent festgesetzt.

Diese Festlegung gilt für alle deutschen und österreichischen With Profit Verträge (Lebensversicherungen und aufgeschobene Rentenversicherungen).

Außerdem bieten wir eine vertraglich zugesicherte Garantie zum vertraglich vereinbarten Ablauf- bzw. Rentenbeginndatum. Diese Garantie ist unabhängig vom Marktumfeld und ändert sich nicht.

¹ In der Regel überprüfen wir den Prozentsatz für die laufende Erhöhung einmal im Jahr. Für die Serie IV/V des German With Profits Fund können Überprüfungen auch unterjährig stattfinden. In extremen Finanzmarktsituationen ist dann zum Beispiel eine Anpassung der laufenden Erhöhung möglich (vgl. § 3 der Versicherungsbedingungen).

² Nur in Deutschland.

So sind einzelne Verträge an der Wertentwicklung beteiligt

Das Anlageergebnis bildet eine wichtige Grundlage für die Entwicklung unserer With Profit Verträge. Wie sich ein Vertrag im Einzelfall entwickelt, hängt jedoch von zahlreichen weiteren Faktoren ab. Neben der Glättung (Smoothing) sind das vor allem der Zeitpunkt des Vertragsbeginns bzw. der Investitionszeitpunkt, die Laufzeit und die Kostenstruktur.

Als renditeorientierte Produkte werden With Profits von den Entwicklungen an den Finanzmärkten beeinflusst. Das Glättungsverfahren Smoothing soll die Auswirkungen kurzfristiger Kursschwankungen auf die Wertentwicklung bei Ablauf bzw. Rentenbeginn reduzieren. Smoothing schützt jedoch nicht vor langfristigen negativen Kapitalmarktentwicklungen und kann zum Schutz der Versichertengemeinschaft angepasst werden.

Die Auswirkungen von negativen Wertentwicklungen bei Ablauf oder Rentenbeginn werden nach unten begrenzt durch:

- Garantien, so wie sie im Versicherungsschein dokumentiert sind
- Garantie des Deckungskapitals bzw. Nominalwerts, wobei sich dieser Nominalwert durch die laufende Erhöhung erhöhen kann (gilt auch bei Tod)

Wichtiger Hinweis

Die in dieser Information dargestellte Wertentwicklung der With Profits bezieht sich ausschließlich auf die Kapitalanlage, die unseren With Profit Verträgen zugrunde liegt. Kosten für den Abschluss, die Verwaltung und den Risikoschutz sind nicht berücksichtigt. Berücksichtigt sind alle weiteren Beträge, die dem Fonds entnommen oder separiert wurden.

Die Werte sind damit nicht direkt auf Versicherungsverträge anzuwenden.

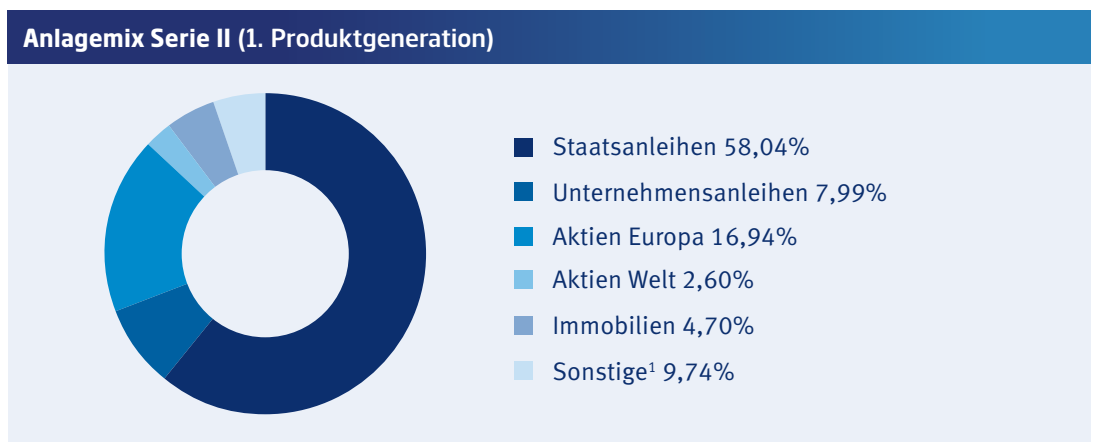
Werte aus der Vergangenheit erlauben keine Rückschlüsse auf die Zukunft.

In den With Profits Funds können derivative Finanzinstrumente für ein effizientes Portfoliomanagement, zur Absicherung von Kapitalmarktrisiken, zur Erreichung der Anlageziele oder zur Steuerung der Duration des Portfolios eingesetzt werden. Umsichtig angewendet, sind Derivate ein effektives und kostengünstiges Instrument, sie können jedoch selbst dann zu einer erhöhten Volatilität der Performance führen.

Anlagemix unserer With Profit Kapitalanlagen zum 31. Dezember 2019

Unsere With Profit Kapitalanlagen¹ für deutsche und österreichische Verträge setzen sich derzeit aus festverzinslichen Wertpapieren, Aktien, Immobilien und einem Anteil von sonstigen Anlagen wie etwa Geldmarktinstrumenten zusammen. Die prozentualen Anteile dieser Anlageklassen variieren und können zum Beispiel je nach Marktlage im Sinne der Versichertengemeinschaft nach oben oder unten angepasst werden.

Zum 31. Dezember 2019 hatten die einzelnen Anlageklassen folgende Anteile am Vermögen der With Profits Funds (Werte gerundet):

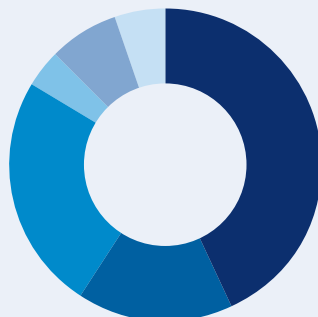


Anlagemix Serie II in der Vergangenheit

	31.12.2018	31.12.2017	31.12.2016	31.12.2015
Staatsanleihen	62,01%	63,70%	62,12%	59,00%
Unternehmensanleihen	12,12%	10,45%	13,96%	13,80%
Aktien Europa	13,21%	13,16%	12,00%	15,20%
Aktien Welt	2,75%	3,64%	2,60%	2,90%
Immobilien	4,83%	4,05%	3,78%	3,60%
Sonstige ¹	5,08%	5,00%	5,54%	5,50%

¹ Unter „Sonstige“ fallen zum Beispiel Bareinlagen, Geldmarktinstrumente und Infrastruktur.

Anlagemix Serie III (2. Produktgeneration)



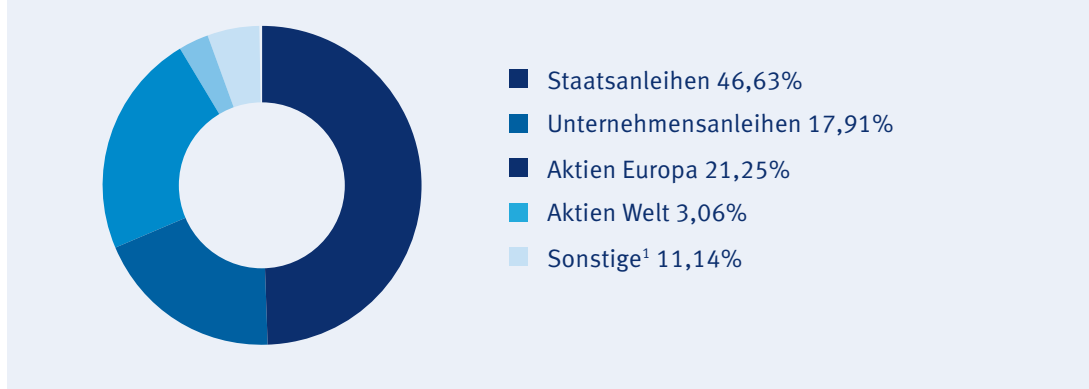
- Staatsanleihen 41,21%
- Unternehmensanleihen 15,33%
- Aktien Europa 23,37%
- Aktien Welt 3,59%
- Immobilien 6,89%
- Sonstige¹ 9,61%

Anlagemix Serie III in der Vergangenheit

	31.12.2018	31.12.2017	31.12.2016	31.12.2015
Staatsanleihen	43,90 %	44,18%	44,32%	42,30 %
Unternehmensanleihen	18,97 %	19,57%	21,00%	19,00 %
Aktien Europa	19,58 %	19,59%	18,22%	22,90 %
Aktien Welt	4,10 %	5,02%	3,35%	4,50 %
Immobilien	7,31 %	6,17%	5,89%	5,30 %
Sonstige ¹	6,14 %	5,47%	7,22%	6,00 %

¹Unter „Sonstige“ fallen zum Beispiel Bareinlagen, Geldmarktinstrumente und Infrastruktur.

**Anlagemix Serie V (ab 6. September 2010)
 und Serie IV (ab 10. Juli 2006)**



Anlagemix Serie V und IV in der Vergangenheit

	31.12.2018	31.12.2017	31.12.2016	31.12.2015
Staatsanleihen	46,81 %	43,55%	44,06%	38,10%
Unternehmensanleihen	21,19%	20,90%	22,64%	20,80%
Aktien Europa	22,12%	23,59%	21,96%	26,80%
Aktien Welt	4,62%	5,49%	3,79%	4,90%
Sonstige ¹	5,26%	6,47%	7,55%	9,40%

¹Unter „Sonstige“ fallen zum Beispiel Bareinlagen, Geldmarktinstrumente und Infrastruktur.

Die größten Positionen im Portfolio (in alphabetischer Reihenfolge, alle Serien)

Top 5 Aktien	Top 5 festverzinsliche Wertpapiere
Nestlé SA	France (Govt of) 4,00% 2055
Roche Holding AG	Bundesrepublik Deutschland 4,25 % 2039
ASML HOLDING NV	France (Govt of) 4,00 % 2060
Total SA	Republic of Austria 1,50 % 2047
SAP SE	Belgium Kindgom 2.25 % 2057

Derzeitige Größe der Kapitalanlagen (Deutschland und Österreich)

Gesamtwert der With Profit Kapitalanlagen (alle Anlageklassen) zum 1. Januar 2020:
 circa 12,49 Mrd. Euro

In den With Profits Funds können derivative Finanzinstrumente für ein effizientes Portfoliomanagement, zur Absicherung von Kapitalmarktrisiken, zur Erreichung ihrer Anlageziele oder zur Steuerung der Duration des Portfolios eingesetzt werden. Umsichtig angewendet, sind Derivate ein effektives und kostengünstiges Instrument, sie können jedoch selbst dann zu einer erhöhten Volatilität der Performance führen.

Inhaltliche Richtigkeit:

Standard Life stellt mit diesem Dokument ausschließlich Informationen über die With Profits zur Verfügung, die für das Neugeschäft geschlossen sind. Standard Life übernimmt keine Haftung für die Vollständigkeit, inhaltliche Richtigkeit und Aktualität der Informationen. Standard Life achtet mit aller angemessenen Sorgfalt darauf, dass die Informationen zum Zeitpunkt der Erstellung fehlerfrei und aktuell sind sowie gesetzlichen Erfordernissen und Regularien entsprechen. Trotzdem können Fehler oder Auslassungen aufgrund von Umständen, die außerhalb unserer Kontrolle liegen, auftreten, für die wir nicht haftbar gemacht werden können. Aus Gründen der einfacheren Lesbarkeit verwenden wir ausschließlich die männliche Form. Wir bitten um Verständnis, dass wir dem Lesefluss zuliebe überall dort, wo alle Geschlechtsformen erwähnt sein sollten, nur die männliche Schreibweise verwenden..

Standard Life Versicherung

Zweigniederlassung Deutschland der Standard Life International DAC, Lyoner Straße 15, 60528 Frankfurt am Main, kundenservice@standardlife.de, www.standardlife.de